

	FONDO ASISTENCIAL DEL MAGISTERIO DEL CAQUETÁ LIMITADA	MPM-GAU-FR-05
	Formato	Versión: 01
	Publicación en Carteleras	Aprobación: 26/11/2024



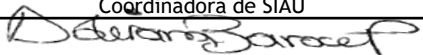
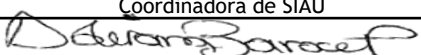

ESTIMADO USUARIO

LE INFORMAMOS QUE:

Para asistir a las consultas
agendadas en nuestras
sedes, recuerde llegar con
20 minutos de
anticipación y realizar
la ACTIVACIÓN de su cita.



Atención al Usuario – SIAU
 (608) 4366870 3113448687
atencionalusuariofamac@yahoo.es

Elaboró	Revisó:	Aprobó:	Fecha de Aprobación
Adriana Barón	Adriana Barón	Adriana Barón	MARZO - 2025
Coordinadora de SIAU	Coordinadora de SIAU	Coordinadora de SIAU	
			

FAMAC LTDA.
ADRIANA BARÓN POLANÍA
COORDINADORA
DE ATENCIÓN AL USUARIO

	FONDO ASISTENCIAL DEL MAGISTERIO DEL CAQUETÁ LIMITADA	MPM-GAU-FR-05
	Formato	Versión: 01
	Publicación en Carteleras	Aprobación: 26/11/2024



FAMAC LTDA

CENTRO DE ATENCIÓN PRIMARIA

CANALES DE COMUNICACIÓN SEDE EXCLUSIVA

SAN VICENTE DEL CAGUÁN

(Horario de atención Lunes a Viernes 7:00 am a 12:pm y 2:00 pm a 6:00 pm)

Gestione sus citas a través de lo canales que tenemos habilitados:



Cita consulta medica, fisioterapia, psicología y PYM **3106724801**, exclusivamente vía WhatsApp. Horario de asignación de citas de lunes a viernes: 8:00 a.m. a 10:00 a.m. 2:00 p.m. a 4:00 p.m.



Cita consulta odontológica: **3208407274** vía llamada telefónica y WhatsApp. Horario de asignación de citas de lunes a viernes: 8:00 a.m. a 10:00 a.m. 2:00 p.m. a 4:00 p.m.

Atención al Usuario – SIAU
 (608) 4366870 3113448687
atencionalusuariofamac@yahoo.es



Elaboró	Revisó:	Aprobó:	Fecha de Aprobación
Adriana Barón	Adriana Barón	Adriana Barón	MARZO - 2025
Coordinadora de SIAU	Coordinadora de SIAU	Coordinadora de SIAU	

FAMAC LTDA.
ADRIANA BARON POLANIA
 COORDINADORA
 DE ATENCION AL USUARIO



8

MARZO

INTERNACIONAL

DÍA DE LA

Mujer

Lucha, esfuerzo, entrega. Mujer eres tú. Mujer somos todas.



Día Mundial del Síndrome de Down – 21 de marzo

🧑 "Una atención digna y humanizada hace la diferencia"

PRINCIPIOS CLAVES EN LA ATENCIÓN A PERSONAS CON SÍNDROME DE DOWN

- ✅ Atención Humanizada: Cada paciente es único y merece un trato digno y empático.
- ✅ Lenguaje Inclusivo: Evitar términos despectivos y promover la comunicación respetuosa.
- ✅ Apoyo a la Autonomía: Permitir que exprese sus necesidades y decisiones.
- ✅ Trabajo con la Familia: Orientar y acompañar a los cuidadores sobre sus derechos y servicios disponibles.

CONTACTO:

🌐 famacltda.com

📞 Línea 24/7
3108734033

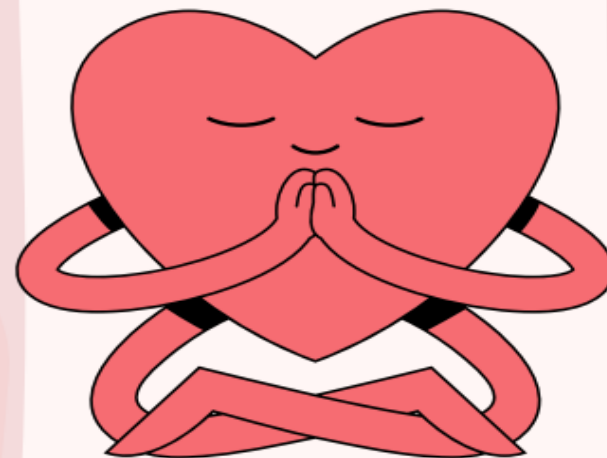
📍 Cra. 9 #9A - 104, Florencia,
Caquetá. B/ El Prado

“

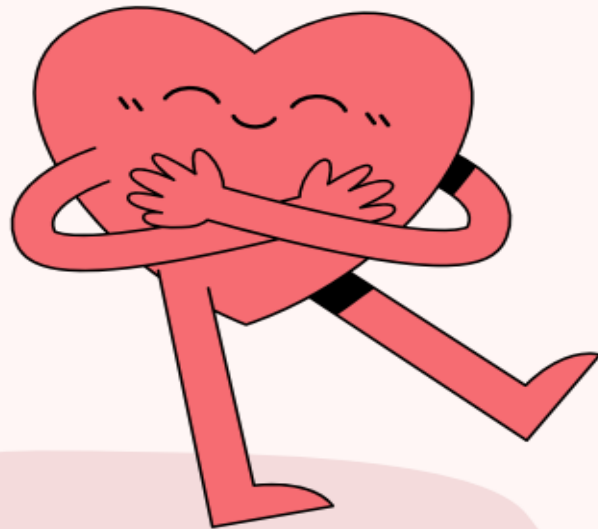
LA LEY 2297 DE 2023 DE COLOMBIA, SANCIONADA EL 28 DE JUNIO DE 2023, ESTA LEY BUSCA ASEGURAR QUE LAS PERSONAS CON DISCAPACIDAD QUE REQUIERAN ASISTENCIA PERSONAL TENGAN ACCESO A SERVICIOS QUE RESPETEN SUS PREFERENCIAS, BAJO UN ENFOQUE DE DERECHOS HUMANOS Y AUTONOMÍA. ADEMÁS, PROMUEVE LA FORMACIÓN, EL ACCESO AL EMPLEO, EL EMPRENDIMIENTO, LA GENERACIÓN DE INGRESOS Y LA ATENCIÓN EN SALUD TANTO PARA LAS PERSONAS CON DISCAPACIDAD COMO PARA SUS CUIDADORES.

ÁREA DE TRABAJO SOCIAL

DÍA MUNDIAL DEL SÍNDROME DE DOWN



ÁREA DE TRABAJO SOCIAL

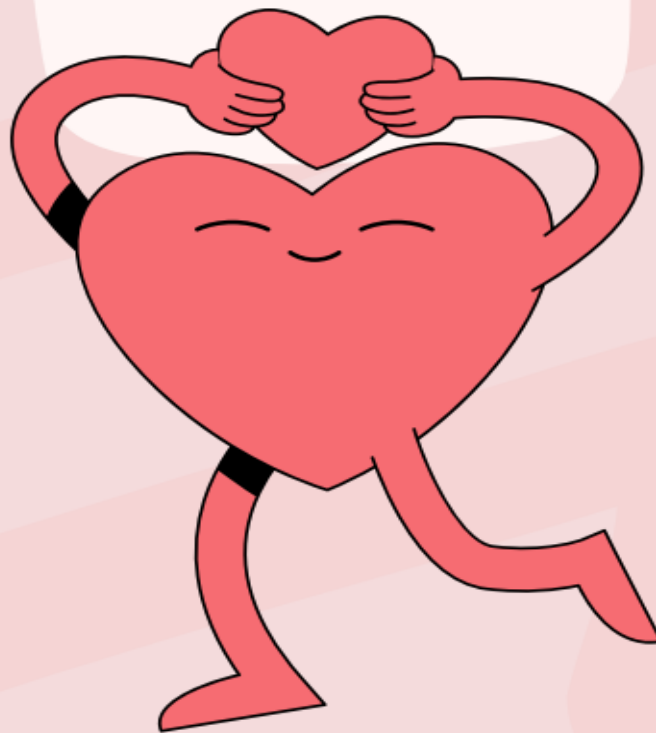


Estrategias para la Comunicación y el Trato Adecuado

- ◆ Hablar con claridad y ritmo adecuado.
- ◆ Usar apoyos visuales si es necesario.
- ◆ Ser pacientes y permitir tiempo para responder.
- ◆ No infantilizar ni asumir que no comprenden.
- ◆ Adaptar la atención médica según las necesidades individuales.

Importancia de la Atención Multidisciplinaria

- 🏥 Salud: Controles preventivos, terapias físicas y ocupacionales.
- 🎓 Educación: Programas de inclusión escolar adaptados a sus capacidades.
- 💼 Trabajo: Oportunidades de empleo con ajustes razonables.
- 🧡 Apoyo Psicosocial: Orientación para familias y cuidadores.



Rol del Personal de Salud y Administrativo

1

Identificar signos de alerta en la salud de la persona con SD.

2

Facilitar el acceso a servicios especializados.

3

Brindar información clara y accesible a las familias.

4

Promover un trato igualitario y libre de discriminación.

CONMEMORACIÓN DÍA DEL SUEÑO



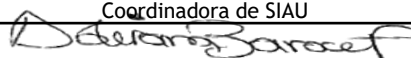
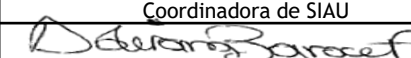
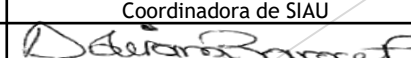
**Jornada de psicoeducación sobre patrón de
sueño y recomendaciones.
19 de Marzo**

**Nuestra calidad de vida mejoraría
notablemente si dedicáramos el
tiempo suficiente a tener un sueño
de calidad**

**Efectos y consecuencias de tener
mal sueño:**

- Cambios de humor.
- Incremento de los niveles de
azúcar (diabetes).
- Aumento de la presión arterial e
inflamación, que pueden generar
enfermedades del corazón.
- Obesidad.
- Debilidad del sistema
inmunitario.
- Ansiedad.
- Depresión.



Elaboró	Revisó:	Aprobó:	Fecha de Aprobación
Adriana Barón	Adriana Barón	Adriana Barón	MARZO - 2025
Coordinadora de SIAU	Coordinadora de SIAU	Coordinadora de SIAU	
			

FAMAC LTDA.
ADRIANA BARÓN POLANIA
COORDINADORA
DE ATENCIÓN AL USUARIO

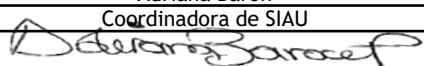
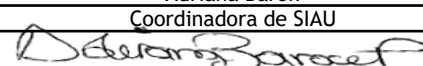
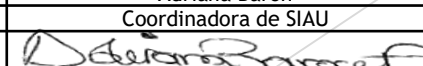
CONMEMORACIÓN DÍA DEL TRASTORNO AFECTIVO BIPOLAR

**Jornada de psicoeducación sobre el trastorno
afectivo bipolar
26 de Marzo**

El trastorno afectivo bipolar es una enfermedad mental que afecta al estado de ánimo, el nivel de actividad y la concentración.

Los altibajos del TAB son muy diferentes de los cambios de humor habituales. En este trastorno se experimentan cambios extremos en la energía, la actividad y el sueño que no atípicos en la persona.



Elaboró	Revisó:	Aprobó:	Fecha de Aprobación
Adriana Barón	Adriana Barón	Adriana Barón	MARZO - 2025
Coordinadora de SIAU	Coordinadora de SIAU	Coordinadora de SIAU	
			

FAMAC LTDA.
ADRIANA BARÓN POLANÍA
COORDINADORA
DE ATENCIÓN AL USUARIO

¿Qué es la Diabetes?

Es una enfermedad crónica que se caracteriza por el aumento de los niveles de azúcar en la sangre (hiperglicemia), como consecuencia de una alteración producción y/o acción de insulina.

Recomendaciones

Actividad física de intensidad moderada 30 min, 5 días a la semana.



Controlar la alimentación.

Asistir a sus revisiones y controles regularmente.



COMPLICACIONES de una Diabetes MAL Controlada

• **Hipoglicemia** o "nivel bajo de azúcar en sangre" Menor a 70

- **Síntomas LEVES:** hambre, palidez, palpitaciones, temblores, sudoraciones
- **Síntomas GRAVES:** confusión, visión doble, somnolencia, hemiparesia (debilidad o parálisis de una extremidad), dificultad para hablar, convulsiones.

• **Hiperglicemia** o "nivel alto de azúcar en sangre" Mayor a 300

- **Síntomas:** sed excesiva, sudoración, escalofríos, mareos, hambre, náuseas, palpitaciones, perder el conocimiento, dolor de cabeza.

- **Neuropatía Diabética:** daño a los nervios, usualmente los pies
- **Nefropatía Diabética:** daño a los vasos sanguíneos del riñón
- **Retinopatía Diabética:** daño en los vasos sanguíneos de la retina en el ojo

Diabetes Mellitus



Elaboró	Revisó:	Aprobó:	Fecha de Aprobación
Adriana Barón	Adriana Barón	Adriana Barón	MARZO - 2025
Coordinadora de SIAU	Coordinadora de SIAU	Coordinadora de SIAU	
<i>Adriana Barón</i>	<i>Adriana Barón</i>	<i>Adriana Barón</i>	

FAMAC LTDA.
ADRIANA BARÓN POLANÍA
COORDINADORA
DE ATENCIÓN AL USUARIO



* Consejos difundidos en la Campaña *Viviendo bien con enfermedad renal*, puesta en marcha por la SEN.

Elaboró	Revisó:	Aprobó:	Fecha de Aprobación
Adriana Barón	Adriana Barón	Adriana Barón	MARZO - 2025
Coordinadora de SIAU	Coordinadora de SIAU	Coordinadora de SIAU	
<i>Adriana Barón</i>	<i>Adriana Barón</i>	<i>Adriana Barón</i>	

FAMAC LTDA.
ADRIANA BARÓN POLANIA
COORDINADORA
DE ATENCIÓN AL USUARIO



Ruta para solicitud de certificado de discapacidad

1



Estar afiliado al FOMAG y encontrarse en estado Activo.

2

Contar con copia de la historia clínica que incluya:

•**Diagnóstico CIE vigente**, relacionado con la discapacidad y sus soportes de apoyo diagnóstico (Imágenes diagnósticas, resultado de exámenes, concepto de otras especialidades, entre otros).

•**Modalidad en que se requiere la cita** para la valoración de certificado de discapacidad, establecida por el médico tratante (presencial, telemedicina, domiciliaria).

•**Apoyos y ajustes razonables** (movilidad, comunicación y acceso a la comunicación, persona de apoyo) de ser necesarios, establecidos por el médico tratante.

4

Ingresa a 'Usuarios'

Usuarios

3

Ingresa a la página web FOMAG y haz clic en el botón "Salud" y luego en "MODELO DE SALUD"



5

Haz clic en el botón de 'Enfoque Diferencial'



Enfoque Diferencial

6

Ingresa al botón 'Población con Discapacidad'

Población con
discapacidad

7

Haz clic en el botón 'Solicita aquí tu certificado de discapacidad'

Solicita aquí tu certificado
de discapacidad

FAMAC LTDA.
ADRIANA BARON POLANIA
COORDINADORA
DE ATENCION AL USUARIO

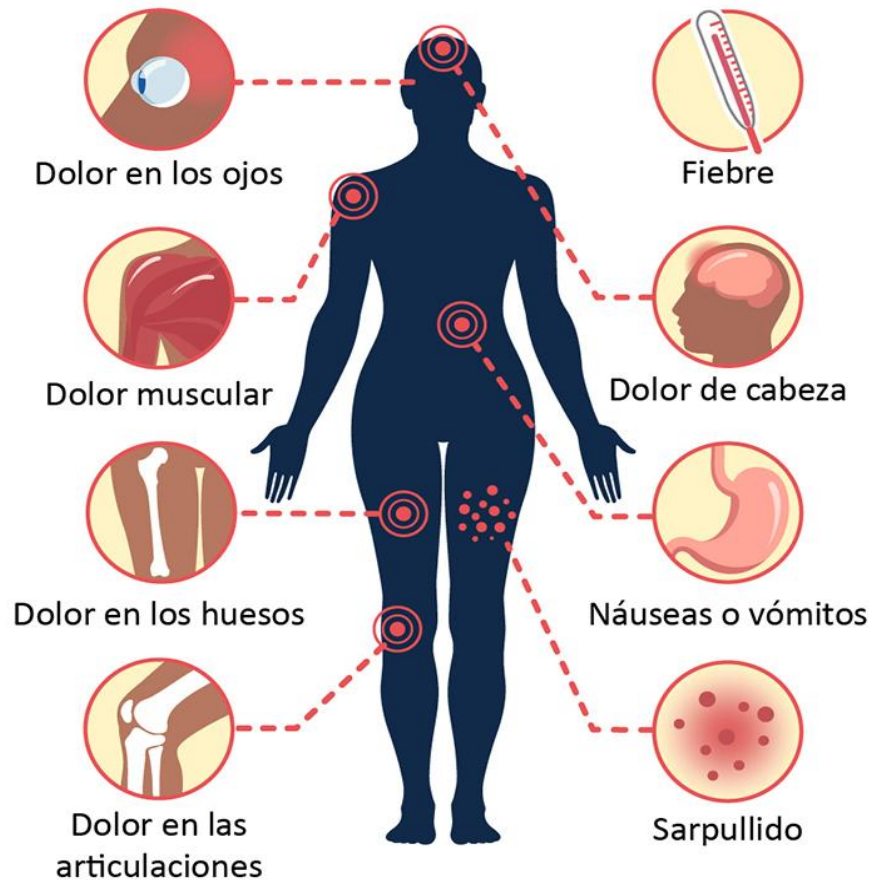


Elaboró	Revisó:	Aprobó:	Fecha de Aprobación
Nidia Eugenia Ramírez Toledo	Nidia Eugenia Ramírez Toledo	Adriana Barón	MARZO - 2025
Enfermera Programas P Y M	Enfermera Programas P Y M	Coordinadora de SIAU	
<i>Nidia Eugenia Ramírez Toledo</i>	<i>Nidia Eugenia Ramírez Toledo</i>	<i>Adriana Barón</i>	

FAMAC LTDA.
ADRIANA BARÓN POLANÍA
COORDINADORA
DE ATENCIÓN AL USUARIO

Síntomas de Dengue

Fiebre junto a cualquiera de los siguientes

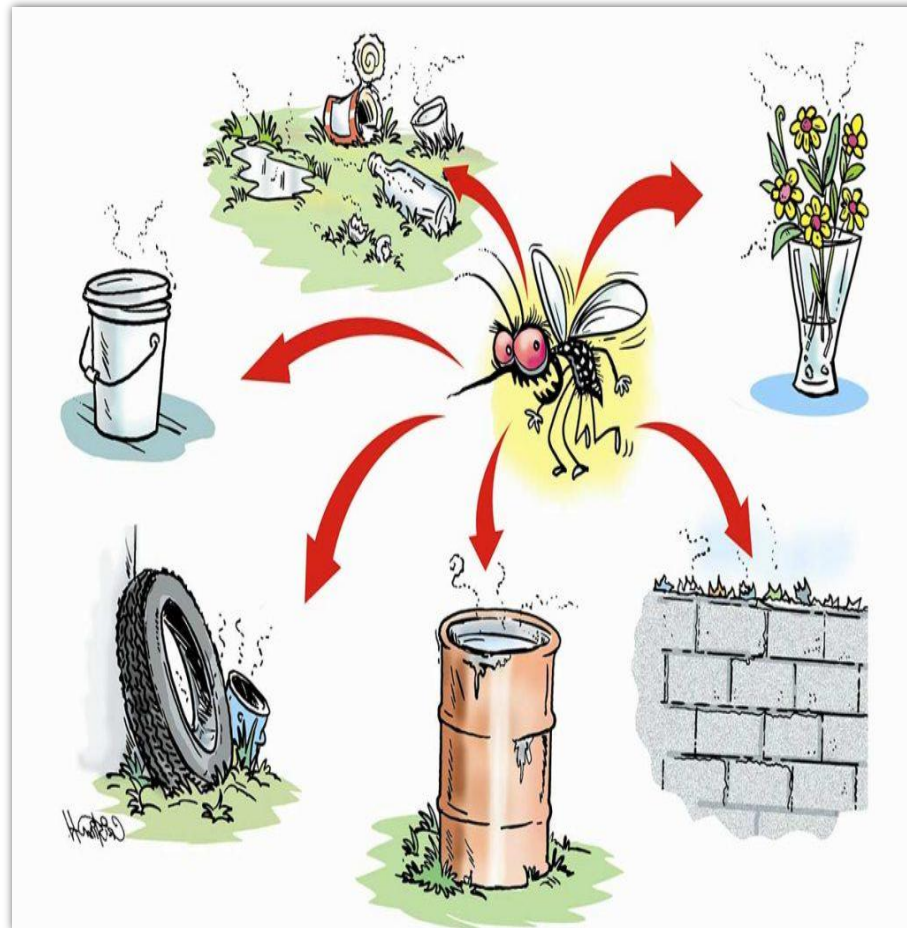


Debido a la importancia de un diagnóstico y tratamiento oportuno, ante la presencia de los síntomas es indispensable EVITAR LA AUTOFORMULACIÓN y acudir al servicio médico

Elaboró	Revisó:	Aprobó:	Fecha de Aprobación
Nidia Eugenia Ramírez Toledo	Nidia Eugenia Ramírez Toledo	Adriana Barón	MARZO - 2025
Enfermera Programas P Y M	Enfermera Programas P Y M	Coordinadora de SIAU	
<i>Nidia Eugenia Ramírez Toledo</i>	<i>Nidia Eugenia Ramírez Toledo</i>	<i>Adriana Barón</i>	

FAMAC LTDA.
ADRIANA BARÓN POLANIA
COORDINADORA
DE ATENCIÓN AL USUARIO

Cuídate de los Criaderos



Elaboró	Revisó:	Aprobó:	Fecha de Aprobación
Nidia Eugenia Ramírez Toledo	Nidia Eugenia Ramírez Toledo	Adriana Barón	MARZO - 2025
Enfermera Programas P Y M	Enfermera Programas P Y M	Coordinadora de SIAU	
<i>Nidia E</i>	<i>Nidia E</i>	<i>Adriana Barón</i>	

FAMAC LTDA.
ADRIANA BARÓN POLANÍA
COORDINADORA
DE ATENCIÓN AL USUARIO

Mosquito AEDES AEGIPTY



- Es de color negro o café oscuro y tiene rayas blancas en las patas.
- Vive en interiores. Adhiere sus huevecillos en recipientes o cualquier reservorio con agua limpia.
- No se aleja más allá de 100 metros de su criadero.
- Puede transmitir dengue, chikungunya o zika.
- Se alimenta cada tres días.
- Pican preferentemente al amanecer y al anochecer.



Elaboró	Revisó:	Aprobó:	Fecha de Aprobación
Nidia Eugenia Ramírez Toledo	Nidia Eugenia Ramírez Toledo	Adriana Barón	MARZO - 2025
Enfermera Programas P Y M	Enfermera Programas P Y M	Coordinadora de SIAU	
<i>Nidia Eugenia Ramírez Toledo</i>	<i>Nidia Eugenia Ramírez Toledo</i>	<i>Adriana Barón</i>	

FAMAC LTDA.
ADRIANA BARÓN POLANIA
COORDINADORA
DE ATENCIÓN AL USUARIO



Jornada de Vacunación

Sábado 29/03/2025

De 8 am a 3 pm




Lugar: FAMAC LTDA
sede el Prado

Elaboró	Revisó:	Aprobó:	Fecha de Aprobación
Nidia Eugenia Ramírez Toledo	Nidia Eugenia Ramírez Toledo	Adriana Barón	MARZO - 2025
Enfermera Programas P Y M	Enfermera Programas P Y M	Coordinadora de SIAU	
<i>Nidia Eugenia Ramírez Toledo</i>	<i>Nidia Eugenia Ramírez Toledo</i>	<i>Adriana Barón</i>	

FAMAC LTDA.
ADRIANA BARÓN POLANÍA
COORDINADORA
DE ATENCIÓN AL USUARIO

LA POLÍTICA INSTITUCIONAL IAMI-AIEPI

El Fondo Asistencial del Magisterio del Caquetá Limitada – FAMAC LTDA, se compromete a implementar acciones que fortalezcan las estrategias IAMI - AIEPI y las demás que la integren o modifiquen, como parte de los derechos de los niños, niñas, adolescentes, madres gestantes y sus familias a ser atendidos con calidad y calidez, adoptando un enfoque preventivo y de promoción de la salud, de identificación del riesgo, de integración total, respondiendo a las causas principales de morbilidad y mortalidad de estos grupos de edad y contribuyendo a la disminución de las muertes evitables que forman parte de los objetivos de Desarrollo del Milenio y el Plan Nacional de Salud Pública”.

Elaboró	Revisó:	Aprobó:	Fecha de Aprobación
Nidia Eugenia Ramírez Toledo	Nidia Eugenia Ramírez Toledo	Adriana Barón	MARZO - 2025
Enfermera Programas P Y M	Enfermera Programas P Y M	Coordinadora de SIAU	
			

FAMAC LTDA.
ADRIANA BARÓN POLANIA
COORDINADORA
DE ATENCIÓN AL USUARIO

¿Qué prácticas se pueden promover?

Prácticas para el buen crecimiento y desarrollo físico y mental del niño



1. Lactancia materna exclusiva hasta los seis meses



2. Dar alimentación complementaria después de los seis meses y lactancia materna prolongada



3. Consumir cantidades de vitamina A, Hierro y Zinc



4. Dar afecto, cariño y estimulación temprana a los niños

Elaboró	Revisó:	Aprobó:	Fecha de Aprobación
Nidia Eugenia Ramírez Toledo	Nidia Eugenia Ramírez Toledo	Adriana Barón	MARZO - 2025
Enfermera Programas P Y M	Enfermera Programas P Y M	Coordinadora de SIAU	
<i>Nidia Eugenia Ramírez Toledo</i>	<i>Nidia Eugenia Ramírez Toledo</i>	<i>Adriana Barón</i>	

Prácticas para prevenir las enfermedades



5. Que todos los niños tengan la vacunación completa para la edad



6. Tener un ambiente limpio, agua segura y lavado de manos



7. Dormir con mosquitero en zonas de malaria y dengue



8. Protegerse del VIH/SIDA



9. Llevar a los niños al odontólogo desde los primeros meses de edad



10. Proteger a los niños que tienen contacto con personas con tuberculosis

Elaboró	Revisó:	Aprobó:	Fecha de Aprobación
Nidia Eugenia Ramírez Toledo	Nidia Eugenia Ramírez Toledo	Adriana Barón	MARZO - 2025
Enfermera Programas P Y M	Enfermera Programas P Y M	Coordinadora de SIAU	
<i>Nidia Eugenia Ramírez Toledo</i>	<i>Nidia Eugenia Ramírez Toledo</i>	<i>Adriana Barón</i>	

FAMAC LTDA.
ADRIANA BARÓN POLANÍA
COORDINADORA
DE ATENCIÓN AL USUARIO

Prácticas para los ciudadanos en el hogar de los niños



11. Dar alimentación y más líquidos cuando están enfermos



12. Darle cuidado y tratamiento apropiado cuando están enfermos



13. Proteger a los niños del maltrato y el descuido



14. Participar como padres en el cuidado del niño



15. Proteger de lesiones y accidentes

Elaboró	Revisó:	Aprobó:	Fecha de Aprobación
Nidia Eugenia Ramírez Toledo	Nidia Eugenia Ramírez Toledo	Adriana Barón	MARZO - 2025
Enfermera Programas P Y M	Enfermera Programas P Y M	Coordinadora de SIAU	
<i>Nidia Eugenia Ramírez Toledo</i>	<i>Nidia Eugenia Ramírez Toledo</i>	<i>Adriana Barón</i>	

Prácticas para buscar atención fuera del hogar



16. Reconocer los signos de peligro y buscar ayuda oportuna



17. Seguir los consejos del personal de salud

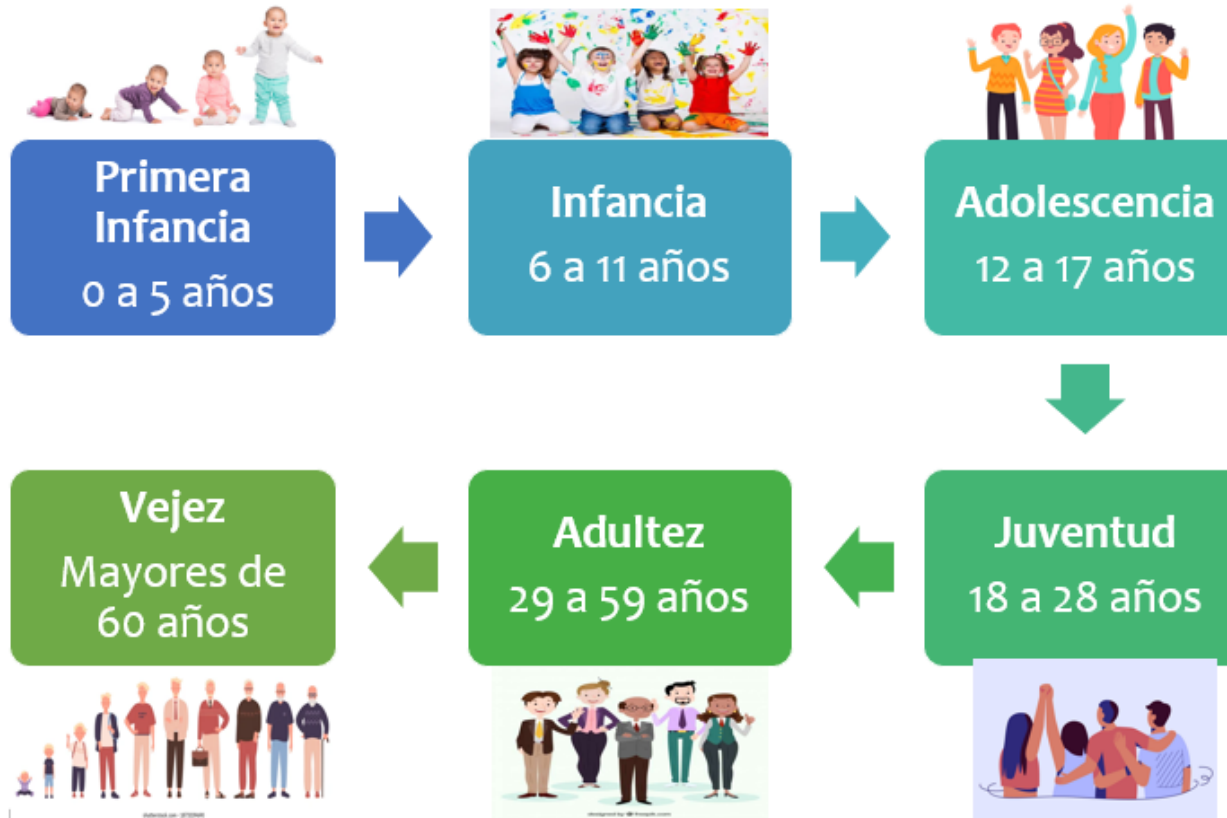


18. Fomentar el control prenatal, la aplicación de la vacuna antitetánica, una buena nutrición durante la gestación, tener el parto en la institución de salud y ofrecerle apoyo familiar y de la comunidad a la gestante

Elaboró	Revisó:	Aprobó:	Fecha de Aprobación
Nidia Eugenia Ramírez Toledo	Nidia Eugenia Ramírez Toledo	Adriana Barón	MARZO - 2025
Enfermera Programas P Y M	Enfermera Programas P Y M	Coordinadora de SIAU	
<i>Nidia Eugenia Ramírez Toledo</i>	<i>Nidia Eugenia Ramírez Toledo</i>	<i>Adriana Barón</i>	

FAMAC LTDA.
ADRIANA BARÓN POLANIA
COORDINADORA
DE ATENCIÓN AL USUARIO

La coordinación de PYD de FAMAC LTDA invita a toda la población para que acudan a las citas de las Rutas de Atención Integral en Salud por ciclo de vida en los siguientes rangos de edad:



Estas citas podrán ser solicitadas de manera presencial en la oficina de PyD y vía WhatsApp al 3113485897. Recuerde que estas citas aplican para usuarios que no tenga diagnóstico de Hipertensión o Diabetes Mellitus.

Elaboró	Revisó:	Aprobó:	Fecha de Aprobación
Nidia Eugenia Ramírez Toledo	Nidia Eugenia Ramírez Toledo	Adriana Barón	MARZO - 2025
Enfermera Programas P Y M	Enfermera Programas P Y M	Coordinadora de SIAU	
<i>Nidia Eugenia Ramírez Toledo</i>	<i>Nidia Eugenia Ramírez Toledo</i>	<i>Adriana Barón</i>	

LA TUBERCULOSIS SE PUEDE PREVENIR Y CURAR



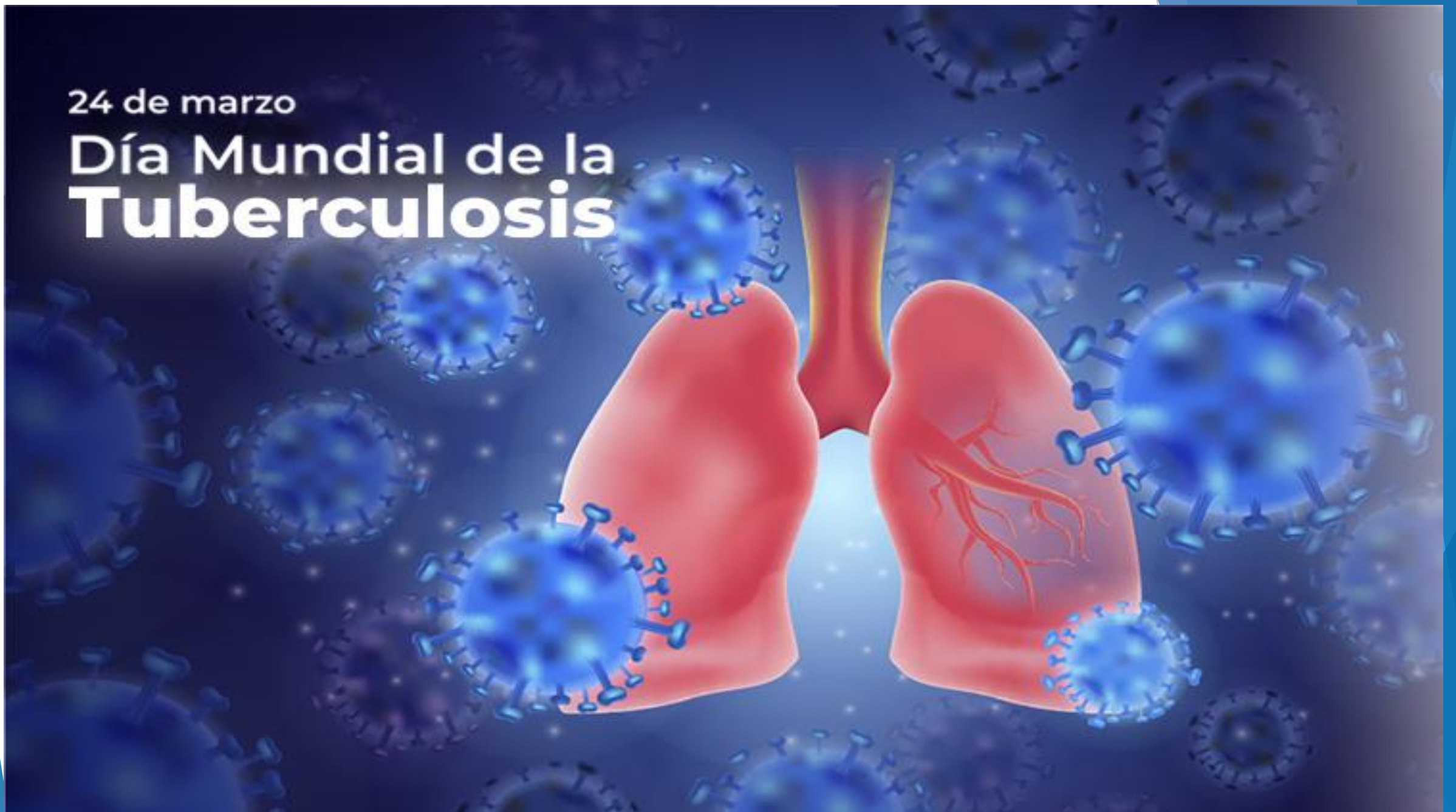
**VIVAMOS
sin tuberculosis**

Todos somos parte de la solución



24 de marzo

Día Mundial de la **Tuberculosis**



Tuberculosis

SALUD
SECRETARÍA DE SALUD



¿Qué es?

Enfermedad infecciosa causada por una bacteria que afecta principalmente a los pulmones y puede dañar otras partes del cuerpo.



¿Cómo se transmite?

Através del aire, al inhalar bacterias que expulsa la persona infectada al toser, estornudar o escupir.



¿Existe un tratamiento?

Sí, una combinación de antibióticos que duran 6 meses y que por ningún motivo debes interrumpir.



Vacuna

Se administra en tu centro de salud más cercano.

¡Cúidate y cuida a los que te rodean!

Síntomas



Elaboró	Revisó:	Aprobó:	Fecha de Aprobación
Nidia Eugenia Ramírez Toledo	Nidia Eugenia Ramírez Toledo	Adriana Barón	MARZO - 2025
Enfermera Programas P Y M	Enfermera Programas P Y M	Coordinadora de SIAU	
<i>Nidia Eugenia Ramírez Toledo</i>	<i>Nidia Eugenia Ramírez Toledo</i>	<i>Adriana Barón</i>	

FAMAC LTDA.
ADRIANA BARÓN POLANÍA
COORDINADORA
DE ATENCIÓN AL USUARIO

Si presentas alguno de los síntomas:

- ✓ Si la tos es por un tiempo igual o mayor a 10 días solicite su prueba de Baciloscopia en el área de vacunación.
- ✓ Solicita tu valoración médica.



Elaboró	Revisó:	Aprobó:	Fecha de Aprobación
Nidia Eugenia Ramírez Toledo	Nidia Eugenia Ramírez Toledo	Adriana Barón	MARZO - 2025
Enfermera Programas P Y M	Enfermera Programas P Y M	Coordinadora de SIAU	
<i>Nidia Eugenia Ramírez Toledo</i>	<i>Nidia Eugenia Ramírez Toledo</i>	<i>Adriana Barón</i>	

LE INFORMAMOS NUESTRO HORARIO DE ATENCIÓN DE LA FARMACIA

Lunes a Viernes

7:00am a 7:00pm

Sábados

8:00am a 12:00m y

2:00pm a 6:00pm

Domingos y Festivos

8:00am a 12:00pm

Celular: 3113448691



Elaboró	Revisó:	Aprobó:	Fecha de Aprobación
Adriana Barón	Adriana Barón	Adriana Barón	MARZO - 2025
Coordinadora de SIAU	Coordinadora de SIAU	Coordinadora de SIAU	
<i>Adriana Barón</i>	<i>Adriana Barón</i>	<i>Adriana Barón</i>	

FAMAC LTDA.
ADRIANA BARÓN POLANIA
COORDINADORA
DE ATENCIÓN AL USUARIO

	FONDO ASISTENCIAL DEL MAGISTERIO DEL CAQUETÁ LIMITADA	MPM-GAU-FR-05
	Formato	Versión: 01
	Publicación en Carteleras	Aprobación: 26/11/2024



FAMAC LTDA

SEDE EL DONCELLO

HORARIO DE ATENCIÓN Y CANALES DE COMUNICACIÓN

**Nos permitimos informar nuestro nuevo horario de atención:
lunes a viernes de 7:00 am a 12m y 1:00pm a 5:00 pm.**

Para la solicitud de citas de medicina general y odontología
tenemos habilitados los siguientes medios:



Vía telefónica y whatsapp 3226449698.



Presencial en el horario de atención de lunes a
viernes de 7:00 am a 12m y 1:00pm a 5:00 pm.



Correo electrónico en
famac ltdadoncello@gmail.com

Atención al Usuario – SIAU



(608) 4366870

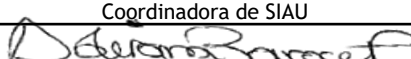
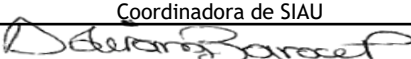
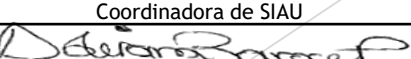


3113448687



atencionalusuariofamac@yahoo.es



Elaboró	Revisó:	Aprobó:	Fecha de Aprobación
Adriana Barón	Adriana Barón	Adriana Barón	MARZO - 2025
Coordinadora de SIAU	Coordinadora de SIAU	Coordinadora de SIAU	
			

FAMAC LTDA.
ADRIANA BARÓN POLANIA
COORDINADORA
DE ATENCIÓN AL USUARIO

HORARIO DE ATENCIÓN PRIORITARIA



Lunes a Viernes

07:00 am a 12:00 mm y de
02:00 pm a 07:00 pm

Sábados

08:00 am a 12:00 mm y de
02:00 pm a 06:00 pm

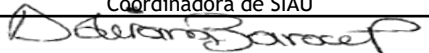
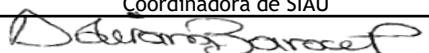
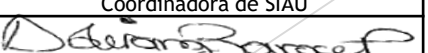
Domingos y festivos

08:00 am a 12:00 mm

Horario de curaciones

De lunes a viernes de 10:00 am
a 11:00 am 4:00 pm a 5:00pm

Sábados, domingos y
festivos
10:00 am a 11:00

Elaboró	Revisó:	Aprobó:	Fecha de Aprobación
Adriana Barón	Adriana Barón	Adriana Barón	MARZO - 2025
Coordinadora de SIAU	Coordinadora de SIAU	Coordinadora de SIAU	
			

FAMAC LTDA.
ADRIANA BARÓN POLANIA
COORDINADORA
DE ATENCIÓN AL USUARIO